

Инструкция по сборке каркаса ванны

**VALENCIA 170x75**



**Состав комплекта каркаса:**

- 1.каркас — 1 шт.
- 2.стойки 42 см — 4 шт.
- 3.болт M10x70 — 4 шт.
- 4.гайка M10 — 4 шт.
- 5.саморез 4x16 — 8 шт.
- 6.саморез 4,2x19 — 8 шт.
- 7.шпилька M12 (20 см) — 4 шт.
- 8.гайка M12 — 12 шт.
- 9.заглушка черная — 4 шт.
- 10.ножка черная — 6 шт.
- 11.саморез 3,5x40 — 4 шт.
- 12.дюбель 6x40 — 4 шт.
- 13.кронштейн — 2 шт.
- 14.доп.ножка — 1 шт.
- 15.шпилька M12 (12 см) — 1 шт.

**Состав комплекта панели:**

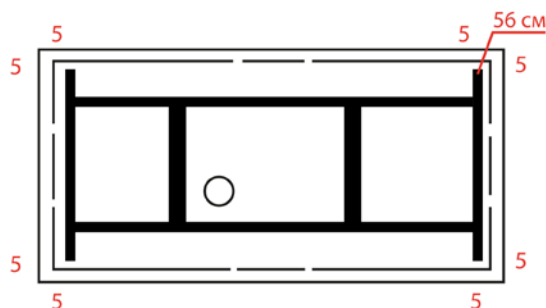
1. гайка M12 — 4 шт.
2. шайба M12 — 4 шт.
3. Флажок магнитный — 2 шт.
4. Клипсы (металл) — 4 шт.
5. саморез 4x16 — 8 шт.

### Этапы установки и сборки каркаса:

1. Установить раму каркаса.. **Внимание!** Каркас не должен выступать за края ванны.
2. На углах каркаса, через отверстия Ø13 мм. соединить каркас с вертикальными стойками болтом и гайкой М10 .
3. В углах ванны отмерить требуемое расстояние от каждого борта.
4. Прикрутить стойки во вкладыши из ДСП расположенные в углах ванны (используются два самореза 4\*16 на каждую стойку)
5. Прикрутить каркас саморезами 4,2\*19 к подложке на дне ванны
6. В закладные из ДСП, которые располагаются по периметру с передней стороны, прикрутить **клипсы** для упора фронтальной панели.
7. Вставить опоры (**магнитное крепление**) для крепления фронтальной панели. на стойки и зафиксировать контргайками М12.
8. В открытые части профильной трубы вставить пластиковые заглушки.
9. В отверстия на каркасе Ø13мм. установить ножки и зафиксировать их гайками. При наличии дополнительных ножек, на дно ванны прикрутить площадки крепления ножек.
10. С использованием уровня, отрегулировать высоту ножек таким образом, чтобы ножки выступали не более 20 мм от нижнего края фронтальной панели.

## VALENCIA 170x75

Схема установки каркаса сварного (см)



Клипса (металл) - 4 шт.  
Флажок (магнитный) - 2 шт.

Размер стоек:  
42 см - 4шт.

Условные обозначения



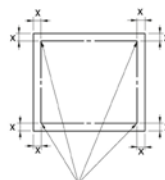
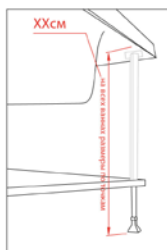
уголок  
(металл)



флажок  
(магнитный)



клипса  
(металл)



x - расстояние (см) от края ванны до центра установки стойки

○ - слив

■ - дополнительное крепление ножки